

## Nerezové komíny kouřovod s funkcí komínu



## Moderní komínové řešení pomocí kouřovodu s funkcí komínu

V dnešních moderních stavbách jsou kladeny nároky na úsporu užitného prostoru a jeho maximální využitelnost. Klasické řešení komínové sestavy je prostorově méně vyhovující. Postavíte komín, před něj kamna, nebo krb a rázem jste zabrali v místnosti prostor min.100-130 cm.

### Řešení pomocí **nerezového kouřovodu s funkcí komínu**

tato prostorová nevýhodnost odpadá. Komín je osazen „nad spotřebičem“ a je tedy do komínu osazen přímo svisle vzhůru. Toto provedení však také vyžaduje speciální osazovací prvky pro průchody izolovanými částmi domu.

Je nutné se připravit oproti běžným komínům s vyšší povrchovou teplotou.

Dále je vhodné použít díly pro napojení pojistných stavebních folií.

Také výběr připojovaného spotřebiče má svá omezení.



## Varianty řešení

### 1. Osazení na nejbližší podlahovou plochu nad spotřebičem

U této varianty rozlišujeme, zda strop nad spotřebičem je, nebo není z hořlavého materiálu. Pokud se jedná o betonový, nebo jiný nehořlavý strop, osadí se vynášecí díl na něj. V případě, že stropní konstrukce nad spotřebičem je provedena z hořlavého materiálu, je nutné do něj osadit speciální bezpečnou průchodku **LUX-NOVA, variantně Schröder**.

Ta zajistí protipožární průchod tak, aby nedošlo v extrémním případě k požáru.

Tyto bezpečné průchodky je nutné použít i v případě, že se izolační vrstva nachází ve střeše.



osazená průchodka SCHRADER/LUX-NOVA

## 2. Osazení na stěně nad spotřebičem

Tato varianta se používá v případě, že stavba nemá rovný strop, ve které se dá komín vynést. Nad spotřebičem se tedy osadí základová deska spojená s nosnou konzolí.



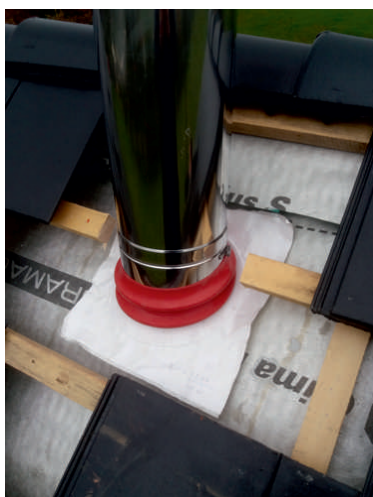
### Připojení spotřebiče

U řešení kouřovodu s funkcí komínu je ve spodní části osazena speciální dvoustěnná přechodka se zděří. Přechodka má zásun o hloubce 140 mm, který umožňuje dopojení a případnou výměnu spotřebiče v budoucnu. Do zděře se tedy zasune kouřovod, poté se osadí spotřebič a kouřovod se spustí na jeho hrdlo.



### Průchod střešní konstrukcí

Pro průchod střešní konstrukcí se použije oplechování dle typu krytiny. Olověný okraj pro profilovanou krytinu, nerezový pro rovnou. Pro napojení střešní folie je vhodné sestavu doplnit o samolepící lemování **HOTSchott**. Vyšší nadstřešní části je možné dodatečně fixovat.



Řešení pomocí kouřovodu s funkcí komínu je stále používanějším řešením. Při dodržení všech požadavků bezpečnosti, požární ochrany je vhodné do každého typu současné, moderní stavby.

### Typová nabídka

V nabídce našich systémů jsou standardně tloušťky materiálu vnitřní vložky:

» **0,6 mm-izolace 32,5 a 50mm**

» **0,8 mm-izolace 32,5 a 50mm**

» **1 mm-izolace 32,5 a 50mm**

Komín je vyroben z vysoce ušlechtilé austenitické nerezové oceli třídy 1.4404, která zaručuje jak odolnost vůči agresivním kondenzátům, tak současně teplotám do 600°C. Základní povrchová úprava lesklý nerez, nabízíme variantně i v odstínech RAL.

### Záruky

Na tyto komínové systémy jsou poskytovány záruky ve výši až 25 let.



**E-TRADE JIČÍN s r.o., K Vápenkám 562, Jičín 506 01**

tel.: +420 725 566 469 (KOMINY)

e-mail: [info@komin-levne.cz](mailto:info@komin-levne.cz)

**NEPROVOZUJEME KAMENNOU PRODEJNU.**

©komin-levne 2024